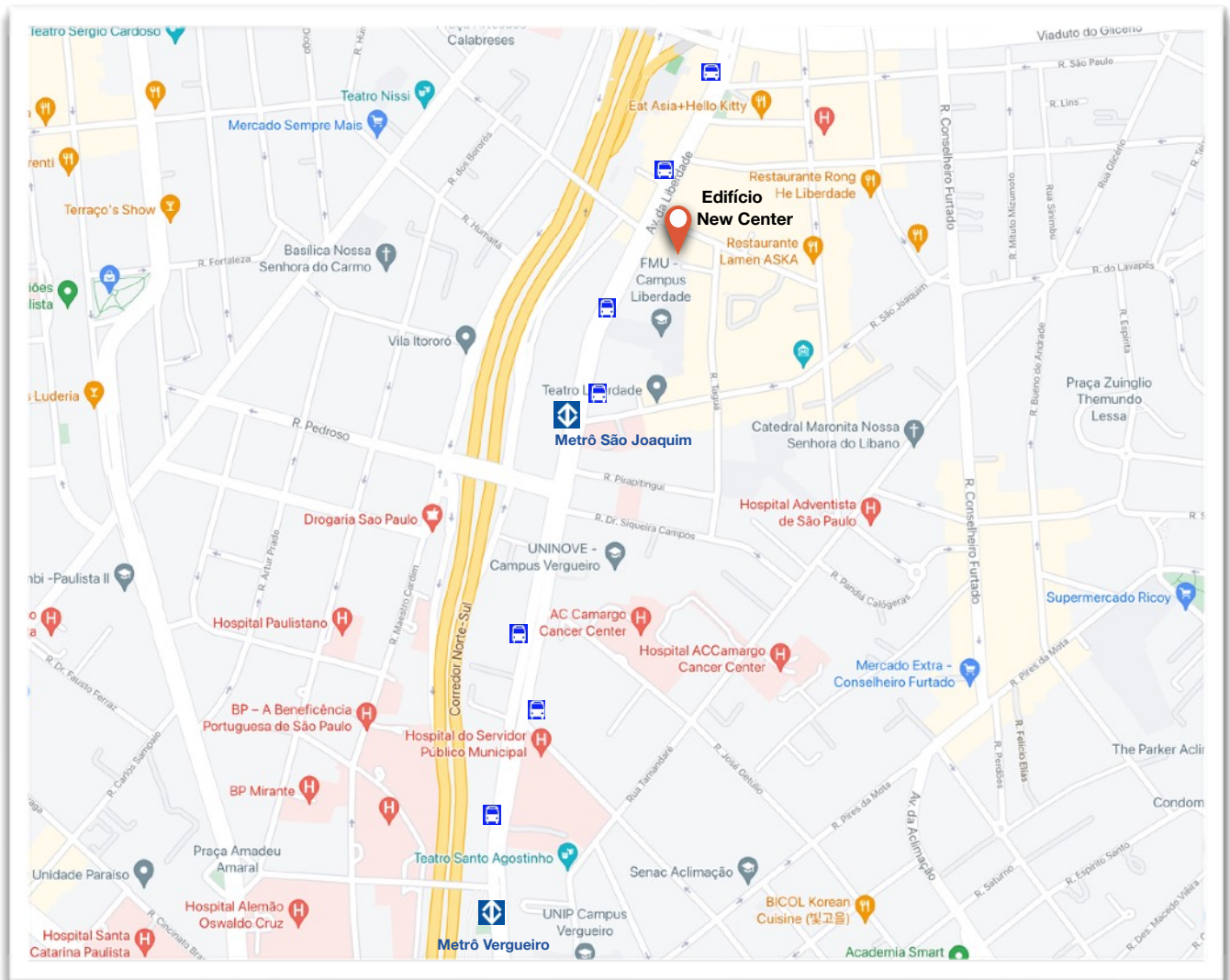


# Edifício New Center

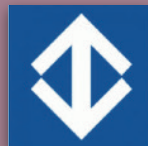


Avenida Liberdade, 765,

# LOCALIZAÇÃO PRIVILEGIADA



- \* Avenida 23 de Maio
- \* Avenida Paulista
- \* Avenida Liberdade
- \* Rua Vergueiro
- \* Avenida Brigadeiro Luís Antônio



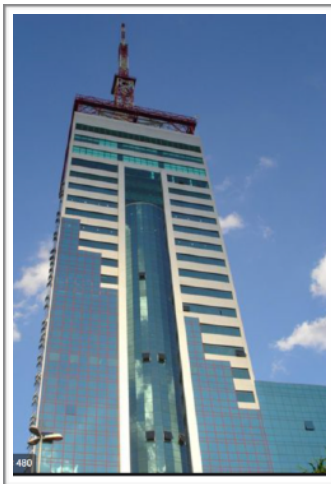
A região é servida por inúmeras linhas de ônibus .  
A estação do metrô São Joaquim está a 230m do edifício.

# Vizinhança

Região com completa infraestrutura, tendo nas proximidades: bancos, restaurantes, estacionamentos, papelarias, escolas entre outros serviços.

Próximo a várias faculdades, tais como : UNIP, Uninove , FMU.

Junto a vários hospitais, dentre eles: Oswaldo Cruz, A.C. Camargo, Sancta Maggiore, etc.



**Unip**



**Uninove**



**FMU**



**Shopping Páteo Paulista**



**Hospital Oswaldo Cruz**



**Hospital Sancta Maggiore**

# Características do Edifício



O Edifício foi construído pela Construtora Santa Luiza e faz parte do Projeto Patrimônio, cuja finalidade é construir prédios de alta qualidade destinados a locação monousuário.

**Edifício com 12 Andares**  
**Térreo**  
**3 Subsolos**

**\*Área Privativa : 3.614,88**

**\*Área Total : 7.442,20**

**\*Vagas Demarcadas : 106**



**LAJES EM VÃO LIVRE**

Atende a qualquer layout.

**AR CONDICIONADO CASSETE (NOVO)**

Em todos os andares.

**FORRO MINERAL MODULAR**

Propriedades acústicas e térmicas, além de permitir mobilidade das luminárias.

**LUMINÁRIAS TUBO LED**

Maior economia de energia, durabilidade e luminosidade.

**BANHEIROS**

Banheiros masculino e feminino em todos os andares.

**ELEVADORES**

3 elevadores Atlas.

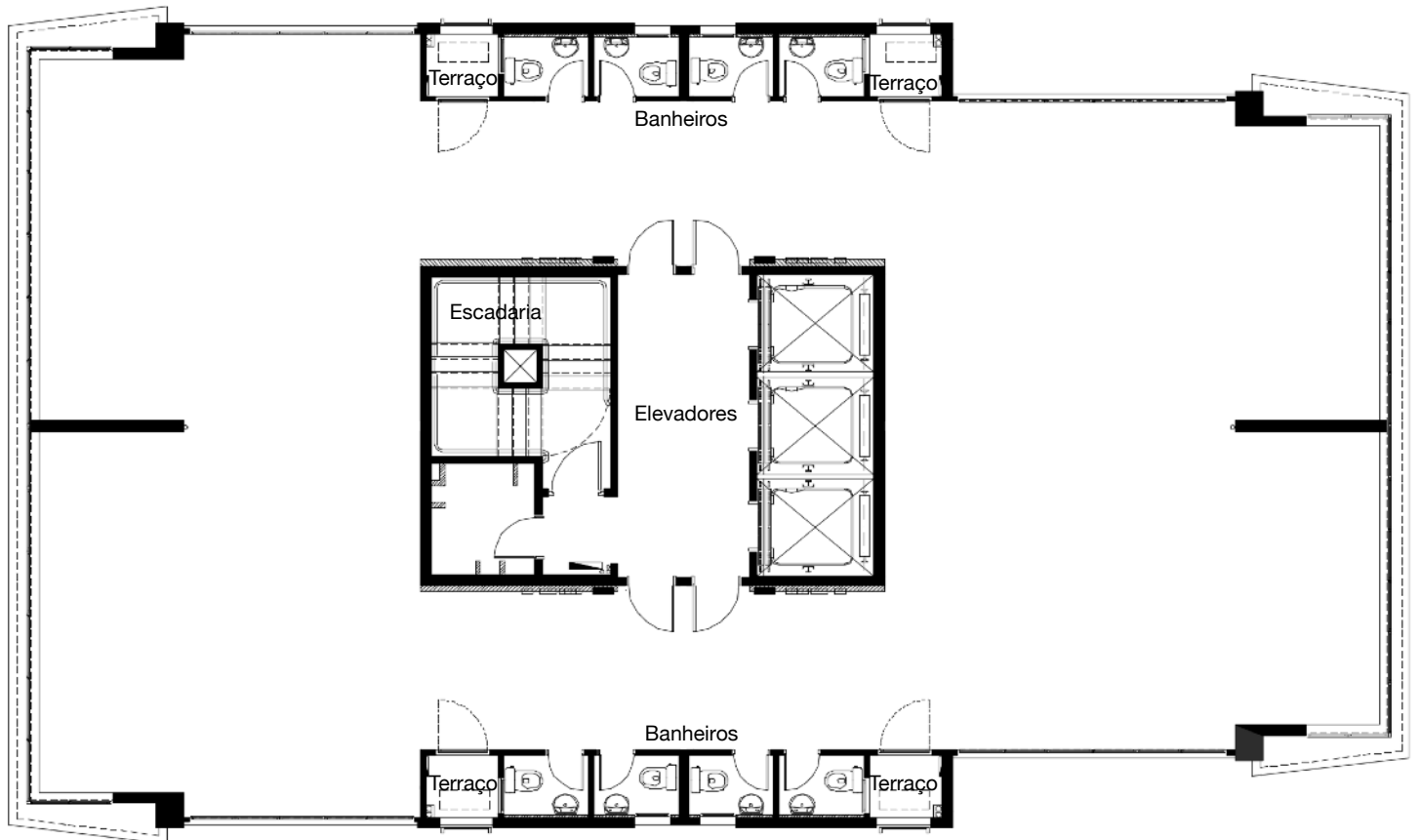
**GERADOR****ESCADAS DE INCENDIO**

Pressurizadas.

**GARAGEM**

Térreo mais 3 subsolos com total de 106 vagas demarcadas.

# Planta Andar Tipo

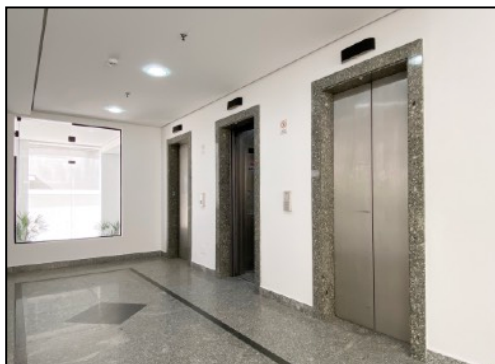


## Layout Andar Tipo

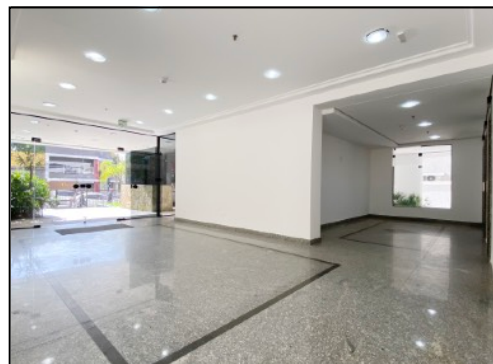
Todos os andares são amplos e em vão livre, assim se adequando a qualquer layout.

Dispõe de ampla iluminação natural, proporcionando maior conforto a seus usuários.

# Qualidade em Primeiro Lugar



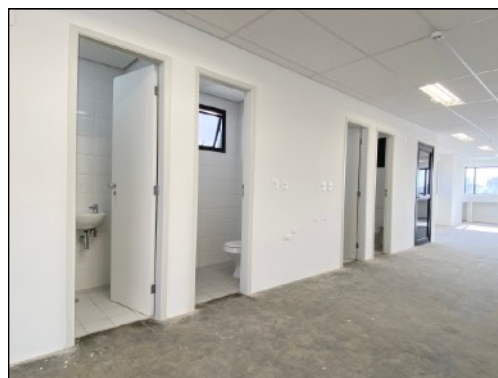
**Hall Elevadores**



**Hall Térreo**



**Andar Tipo**

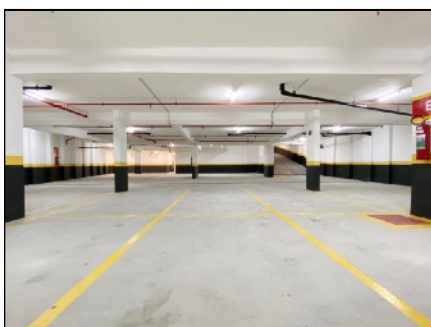


**Banheiros Andar Tipo**

Uma construção que prioriza a qualidade e o conforto utilizando os melhores materiais e equipamentos, tais como elevadores Atlas Schindler, Gerador, Granito nas áreas comuns, etc.

Os pavimentos dispõem de amplas janelas que circundam todo o andar, fornecendo maior iluminação natural.

Todas as lajes disponibilizam nichos para armários os quais não interferem na ocupação do espaço, acrescentando a todos os andares grandes áreas de armazenamento.



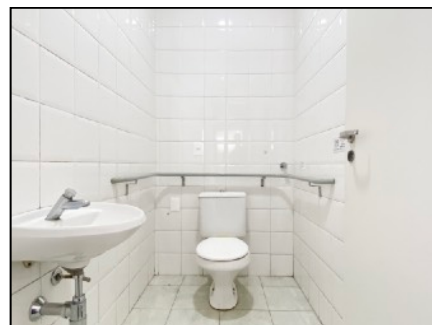
**Vagas Subsolo**



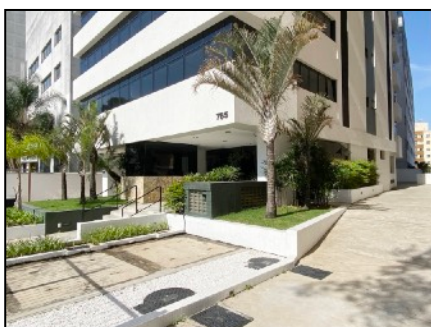
**Vagas Térreo**



**Área Cobertura**



**Banheiro PNE**



**Acesso Estacionamento Térreo**



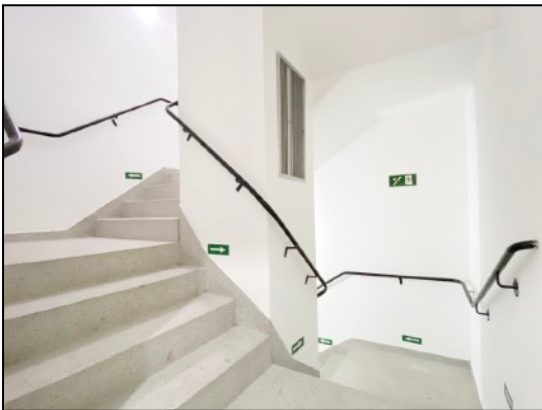
# Tecnologia e Segurança



**Elevador**



**Pressurização-escada de incêndio**



**Escadaria com corrimão contínuo**



**Gerador**



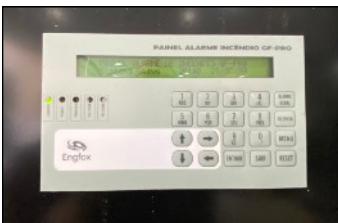
**Ar-condicionado**



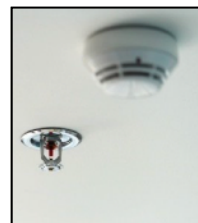
**Térreo em granito**



**Alarme de incêndio**



**Central de alarme de incêndio**



**Detector de fumaça e Sprinkler**



Aponte sua câmera no QR Code  
e faça uma visita virtual.





**Santa Luiza**

Av. Paes de Barros, 878, cj 12

03114-000 - São Paulo - SP

Fone: (11) 2602-4200

[www.construtorasantaluiza.com.br](http://www.construtorasantaluiza.com.br)

